



REHAU®

Sistemas de Plomería PEX

Tecnología Comprobada Cuyo Momento Ha Llegado



Materiales Superiores



No es de extrañar que cada día más profesionales del agua potable cambian a nuestro sistema de plomería de polietileno reticulado (PEX) como su nuevo sistema de preferencia. La tecnología avanzada de PEX de REHAU le ofrece a usted y sus clientes beneficios inigualables y es fácil de instalar.

¿Qué es un sistema de plomería de PEX?

El sistema de plomería de PEX de REHAU consta de dos componentes principales: Los tubos RAUPEX® y el sistema de acople EVERLOC®.

RAUPEX es el nombre comercial que usa REHAU para su tubo de polietileno reticulado que es especialmente formulado y fabricado usando el método de peróxido a alta presión (Engel). El alto grado de reticulación en RAUPEX tiene como resultado un tubo duradero pero flexible con una capacidad mejorada de soportar temperaturas altas y vida útil a largo plazo que se adapta fácilmente a

sus requisitos de suministro de agua caliente o fría. Cuando se compara con tubos metálicos, la conductividad térmica baja de RAUPEX reduce la pérdida de calor y condensación. Además, RAUPEX es certificado por NSF y CSA como adecuado para el suministro de agua potable.

Trabajar con RAUPEX es fácil. Más de cuatro veces más ligero que el cobre y flexible también, los tubos RAUPEX se curvan sin esfuerzo por las esquinas, eliminando así muchos accesorios. Nuestra tubería en color rojo y azul con protección coextruida contra rayos ultravioleta es fácilmente identificable y está protegida contra la exposición a dicha radiación durante un tiempo determinado.

Fabricado de latón sólido, el sistema único de ajuste de casquillo corredizo EVERLOC de REHAU fue diseñado para aguantar incluso las condiciones de operación más difíciles. Las conexiones de EVERLOC se pueden hacer rápida y fácilmente y no requieren flama, calor ni solventes. Están listos para el servicio tan pronto como se conectan. De hecho, estas conexiones son tan confiables que se les puede instalar según el método tradicional de cobre o incluso ahogarlas en concreto. Los accesorios EVERLOC son resistentes a la corrosión y tienen un diámetro interno más grande que los accesorios típicos de anillo a presión PEX, lo cual da como resultado mejores características de flujo y menos pérdida de presión.

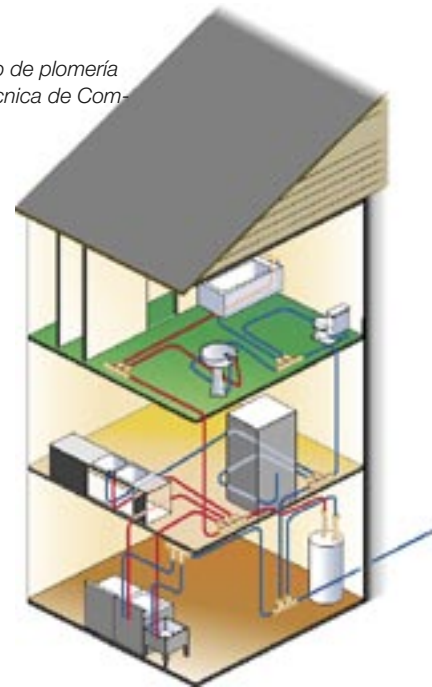
¿Por qué escoger el sistema de plomería RAUPEX?

A lo largo de los últimos treinta años hemos instalado más de trescientos millones de tubería RAUPEX en todo el mundo. Apreciará los beneficios de nuestro sistema:

- RAUPEX no se perfora ni se corroe, dando años de flujo constante y presión de agua uniforme.
- La pared interior lisa de RAUPEX resiste la incrustación y la acumulación de depósitos cuando se usa con agua de alta dureza o agua destilada.
- El sistema de instalación EVERLOC es muy confiable y es fácil de instalar incluso en lugares de difícil acceso.
- A diferencia de los tubos metálicos, RAUPEX se expande para minimizar la sobrepresión debida al golpe de ariete y el ruido provocado por este. También es resistente al congelamiento.
- RAUPEX no se vuelve quebradizo a temperaturas extremas de instalación. Su gama completa de funcionamiento es de -184°F a 248°F (-120°C a 120°C).
- Los tubos RAUPEX y los accesorios EVERLOC están disponibles en tamaños de 3/8" a 2".
- Los tubos RAUPEX cumplen con los requisitos de NSF P 171 y ASTM F 2023 para su resistencia al cloro.

Instalaciones Fáciles

Sistema típico de plomería usando la Técnica de Combinación.



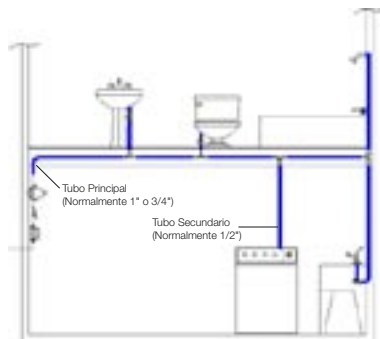
Libertad de Diseño e Instalación

Simplificando la misma instalación que siempre ha hecho, el sistema de plomería RAUPEX le da la libertad de poder hacer el diseño que mejor conviene a su aplicación. Los tubos RAUPEX son expandidos en frío sobre

el accesorio de inserción EVERLOC y se comprimen con un casquillo corredizo EVERLOC para asegurar una conexión fuerte, confiable y libre de mantenimiento.

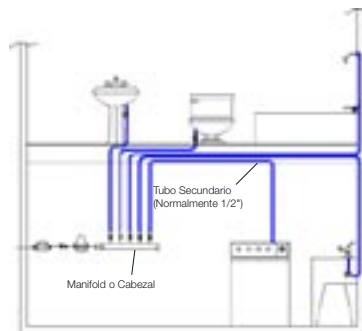
Mencionamos a continuación algunos ejemplos de técnicas de instalación típicas de plomería:

Tradicional



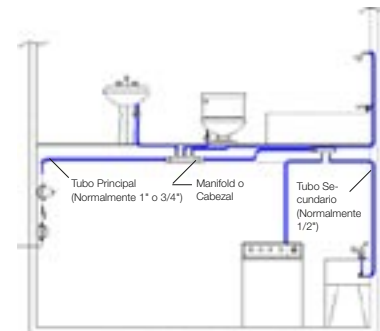
Este es el método más común usando tubería principal (normalmente 1" o 3/4" de diámetro) para proveer agua a los tubos secundarios (normalmente 1/2" de diámetro) que, a su vez, proveen a las instalaciones. REHAU ofrece una variedad de accesorios, válvulas y piezas para instalar RAUPEX en estos sistemas tradicionales.

De Cabezales

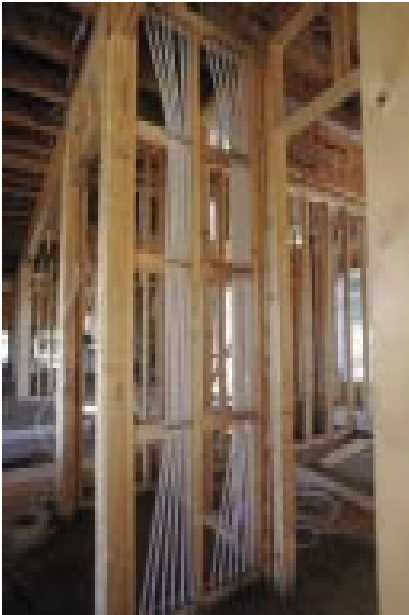


Estos sistemas son normalmente bien equilibrados y por eso proveen un flujo de agua excelente a cada instalación. Este sistema utiliza un manífold o cabezal EVERLOC con un extremo abierto para suministrar agua a la tubería de derivación que a su vez abastecen a los muebles y accesorios de plomería. La flexibilidad de RAUPEX permite el uso de menos accesorios.

Combinación



Este método combina los beneficios tanto de la técnica Tradicional como la de Cabezal al proveer un flujo equilibrado a cada instalación mientras usa menos tubería, comparado con la técnica de Cabezal. Usa un tubo principal (normalmente de 1" o 3/4" de diámetro) para proveer agua a cabezales EVERLOC, que suministran a las instalaciones o salidas a través de tubos secundarios (normalmente de 1/2" de diámetro). Los cabezales EVERLOC están por lo regular ubicados cerca de un grupo de instalaciones como un baño o cocina y pueden prepararse en el extremo de salida para suministrar agua al siguiente cabezal, o ser dejadas con sus extremos cerrados. En grandes obras con muchas instalaciones, este sistema puede usar también un cabezal principal EVERLOC (oculto) para suministrar agua a los cabezales secundarios EVERLOC a través de los tubos principales (normalmente de 1" o 3/4" de diámetro).



Instalación rápida y fácil. Mejor flujo. Resistencia a la corrosión. Longevidad comprobada. Alto rendimiento. Cuando usted escoge un sistema de plomería REHAU PEX, no sólo escoge un sistema que le servirá incluso en el futuro lejano, sino también la competencia técnica y de diseño de una compañía con más de cincuenta años de experiencia en tecnologías de procesamiento de polímeros.

Además de nuestros tubos RAUPEX y el sistema de acople EVERLOC, REHAU ofrece un programa completo de accesorios de anillos a presión CRF. Por favor contacte a su representante REHAU para más información.

RAUPEX cumple con los siguientes códigos importantes de plomería:

- Uniform Plumbing Code
- International Plumbing Code
- International Residential Code
- BOCA National Plumbing Code
- SBCCI Standard Plumbing Code
- National Plumbing Code of Canada



Referir a las marcas actuales del producto, al empaque del producto para los listados específicos y las certificaciones.



www.REHAU-NA.com REHAU.mailbox@REHAU.com

Oficinas de ventas Norte America ■ **Automotriz** 33533 W. Twelve Mile Road, Suite 305, Farmington Hills, MI 48331 (248) 848-9100 ■ **E.E.U.U.** ■ **Costa Este** 2606 Phoenix Drive, Suite 810, Greensboro, NC 27406 (800) 947-3428 ■ **Construcción del Medio Oeste/Chicago** 901 South Route 53, Unit H, Addison, IL 60101 (800)457-3428 ■ **Construcción del Medio Oeste/Minneapolis** 7710 Brooklyn Boulevard, Suite 207, Brooklyn Park, Minnesota 55443 (763) 585-1380 ■ **Construcción del Medio Oeste/Dallas** 3224 Highway 67 East, Suite 205, Mesquite, TX 75150 (972) 270-2322 ■ **Industria de Medio Oeste** 5075 Cascade Road, S.E., Suite A, Grand Rapids, MI 49546 (616) 285-6867 ■ **Costa Oeste** 1501 Railroad Street, Corona, CA 92880 (800) 944-1011 ■ **Canada** ■ **Newfoundland** 13 Sagona Avenue, Mt. Pearl, NL A1N 4P8 (800) 205-1991 ■ **Maritimes** 327 Murray Road, Little Shemogue, NB E4M 3P3 (800) 565-7342 ■ **Québec** 3440 Griffith, Ville St-Laurent, QC H4T 1A7 (800) 361-0830 ■ **Ontario** 1149 Pioneer Road, Burlington, ON L7M 1K5 (800) 561-9609 ■ **Prairies** 11 Plymouth Street, Unit 100, Winnipeg, MB R2X 2V5 (204) 697-2028 ■ **British Columbia** 26620 56th Avenue, Unit 102, Langley, BC V4W 3X5 (604) 626-4666 (800) 668-1173 ■ **México** www.REHAU.com.mx ■ **Celaya** Blvd Adolfo López Mateos No. 932 Pte., 1° y 2° Piso C.P. 38060 Celaya, Gto. 011 52 (461) 618-8000 ■ **Monterrey** Calle 12 de Abril # 5405, Colonia Torres de Lindavista, C.P. 67138 Guadalupe, N.L.011 52 (818) 377-8663 ■ **Oficina Principal de Norte America** P.O. Box 1706, Leesburg, VA 20177 (800) 247-9445 Fax (800) 627-3428

Se cree que la información contenida en la presente es confiable, pero no se hace ninguna declaración o garantía de cualquier tipo con relación a su exactitud, compatibilidad para aplicaciones específicas o resultados que emanan de ella. Antes de usar, el usuario determinará la compatibilidad de la información para su uso planeado y asumirá todo riesgo y responsabilidad con relación a ella. En la medida permitida por la ley, REHAU NIEGA COMPLETAMENTE TODAS LAS GARANTÍAS IMPLICADAS, INCLUYENDO PERO NO LIMITADAS A, CUALQUIER GARANTÍA IMPLICADA NEGOCIANTE O DE APETITUD PARA UN PROPÓSITO EN PARTICULAR.

©REHAU Incorporated 2005

855.720S 9.05

Impreso en E.U.

